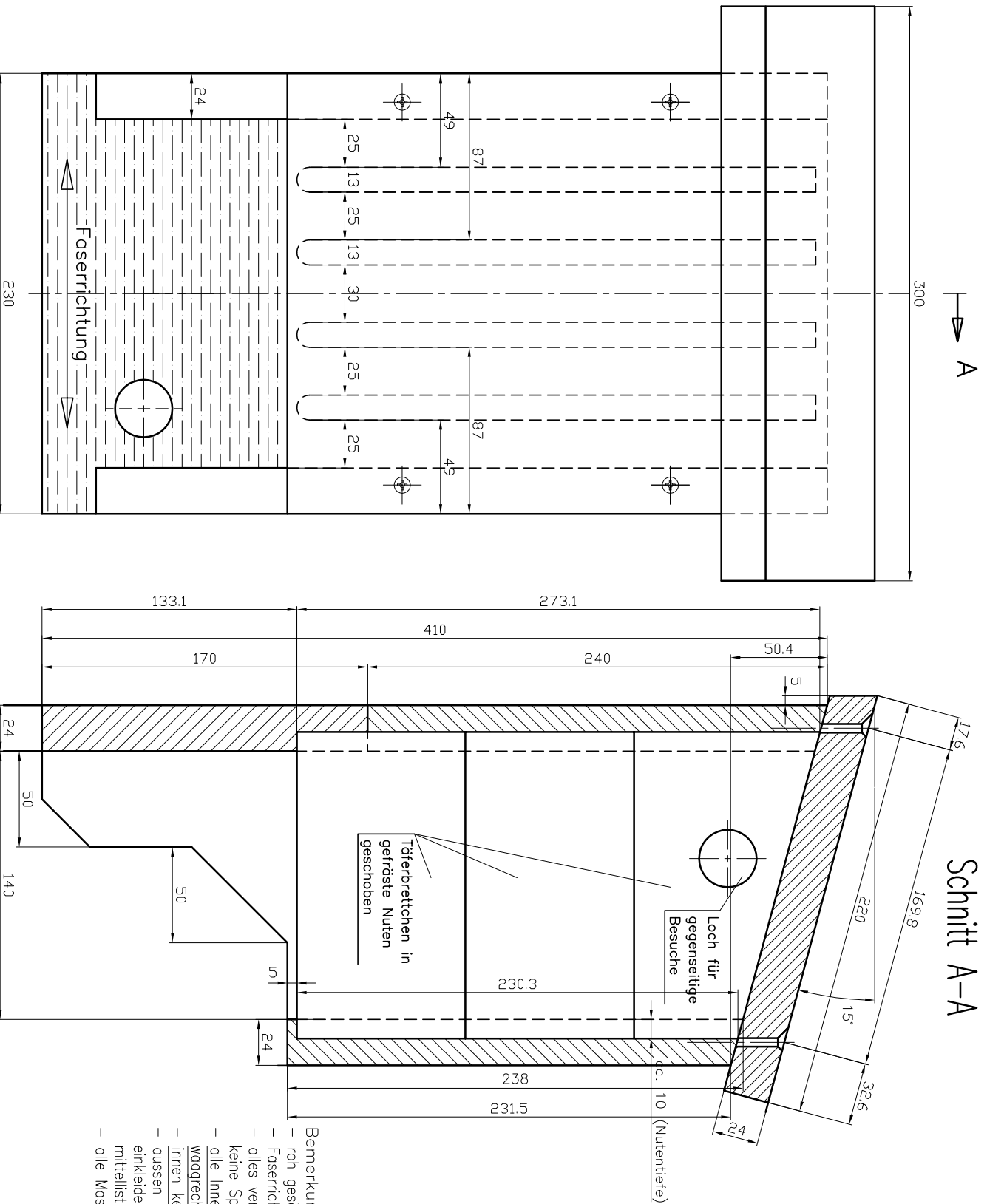


Schnitt A-A



- Bemerkungen:
- roh gesägte Tannenbretter verwenden
 - Faserrichtung für alle Einzelteile = horizontal
 - alles verschraubt und kaltwasserfest verleimt, damit keine Spalten entstehen
 - alle Innenseiten, das Anflugbrett und die Täferbrettchen waagrecht gerillt (mit Stechbeitel oder geräst)
 - innen keine Holzschutzmittel verwenden
 - aussen entweder roh belassen, oder mit Dachpappe einkleiden, oder Holzschutzmittel gemäss Holzschutzmitteliste verwenden
 - alle Masse sind in mm

Fledermauskasten
 nach Thomas

FMKTH01A